



HOSTELLERIE BLANCHE DE CASTILLE - BLÉNEAU

HOSTELLERIE BLANCHE DE CASTILLE

Hôtel-Restaurant à Bléneau disposant de 13 chambres
pouvant accueillir jusqu'à 28 personnes.

<https://blanchecastille-puisaye.fr>

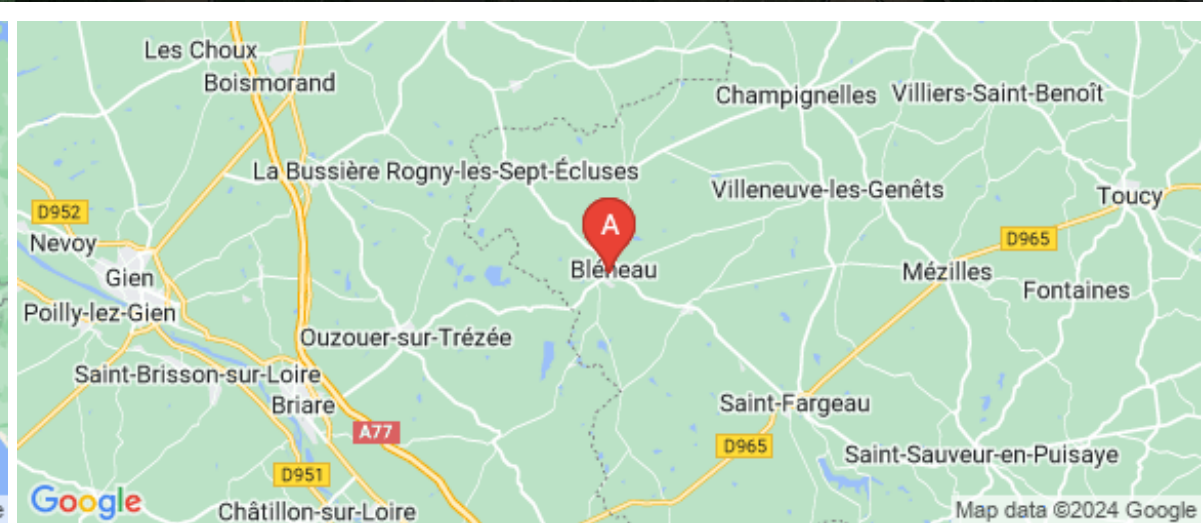


Hostellerie Blanche de Castille

☎ 03 86 74 92 63

A Hostellerie Blanche de Castille : 17, rue d'Orléans 89220 BLENEAU














B Restaurant : Hostellerie Blanche de Castille : 17, rue d'Orléans 89220 BLENEAU





Hostellerie Blanche de Castille



-  CHAMBRE CAMILLE CHAMBRE DOUBLE  CHAMBRE CLOTHILDE CHAMBRE DOUBLE
-  CHAMBRE LEONIE CHAMBRE DOUBLE  CHAMBRE MATHILDE CHAMBRE DOUBLE
-  CHAMBRE AGATHE CHAMBRE DOUBLE  CHAMBRE CONSTANCE CHAMBRE DOUBLE
-  CHAMBRE JOSEPHINE CHAMBRE DOUBLE
-  CHAMBRE ANTOINETTE CHAMBRE DOUBLE  CHAMBRE AURORE CHAMBRE A 2 LITS
-  CHAMBRE CHARLINE CHAMBRE A 2 LITS
-  CHAMBRE BLANCHE CHAMBRE QUADRUPLE
-  CHAMBRE CLEMENCE CHAMBRE DOUBLE
-  CHAMBRE BERANGERE CHAMBRE DOUBLE

Ancien Relais de Poste en plein centre bourg. Chambres très confortables, terrasse particulière pour certaines chambres. Terrasse-jardin dressée dans la cour intérieure où vous accédez à un parking et des garages privés gratuits.



Infos sur l'établissement


 *Communs*

 *Activités*

 *Réseaux*

Accès Internet

 *Stationnement*

 *Services*

 *Extérieurs*



CHAMBRE CAMILLE CHAMBRE DOUBLE



Chambre



2

personnes
(Maxi: 4 pers.)



1

chambre



0

m2

Chambres

Chambre(s): 1
Lit(s): 0

dont lit(s) 1 pers.: 0
dont lit(s) 2 pers.: 0

*Salle de bains / Salle
d'eau*

WC

Cuisine

Autres pièces

Media

Autres équipements

Chauffage / AC

Exterieur

Divers



CHAMBRE CLOTHILDE CHAMBRE DOUBLE



Maison



0

personne



0

chambre



0

m2

Chambres

Chambre(s): 0
Lit(s): 0

dont lit(s) 1 pers.: 0
dont lit(s) 2 pers.: 0

*Salle de bains / Salle
d'eau*

WC

Cuisine

Autres pièces

Media

Autres équipements

Chauffage / AC

Exterieur

Divers



CHAMBRE LEONIE CHAMBRE DOUBLE



Maison



0

personne



0

chambre



0

m2

Chambres

Chambre(s): 0
Lit(s): 0

dont lit(s) 1 pers.: 0
dont lit(s) 2 pers.: 0

*Salle de bains / Salle
d'eau*

WC

Cuisine

Autres pièces

Media

Autres équipements

Chauffage / AC

Exterieur

Divers



CHAMBRE MATHILDE CHAMBRE DOUBLE



Maison



0

personne



0

chambre



0

m2

Chambres

Chambre(s): 0
Lit(s): 0

dont lit(s) 1 pers.: 0
dont lit(s) 2 pers.: 0

*Salle de bains / Salle
d'eau*

WC

Cuisine

Autres pièces

Media

Autres équipements

Chauffage / AC

Exterieur

Divers



CHAMBRE AGATHE CHAMBRE DOUBLE



Maison



0

personne



0

chambre



0

m2

Chambres

Chambre(s): 0
Lit(s): 0

dont lit(s) 1 pers.: 0
dont lit(s) 2 pers.: 0

*Salle de bains / Salle
d'eau*

WC

Cuisine

Autres pièces

Media

Autres équipements

Chauffage / AC

Exterieur

Divers



CHAMBRE CONSTANCE CHAMBRE DOUBLE



Maison



0

personne



0

chambre



0

m2

Chambres

Chambre(s): 0
Lit(s): 0

dont lit(s) 1 pers.: 0
dont lit(s) 2 pers.: 0

*Salle de bains / Salle
d'eau*

WC

Cuisine

Autres pièces

Media

Autres équipements

Chauffage / AC

Exterieur

Divers



CHAMBRE JOSEPHINE CHAMBRE DOUBLE



Maison



0

personne



0

chambre



0

m2

Chambres

Chambre(s): 0
Lit(s): 0

dont lit(s) 1 pers.: 0
dont lit(s) 2 pers.: 0

*Salle de bains / Salle
d'eau*

WC

Cuisine

Autres pièces

Media

Autres équipements

Chauffage / AC

Exterieur

Divers



CHAMBRE ANTOINETTE CHAMBRE DOUBLE



Maison



0

personne



0

chambre



0

m2

Chambres

Chambre(s): 0
Lit(s): 0

dont lit(s) 1 pers.: 0
dont lit(s) 2 pers.: 0

*Salle de bains / Salle
d'eau*

WC

Cuisine

Autres pièces

Media

Autres équipements

Chauffage / AC

Exterieur

Divers



CHAMBRE AURORE CHAMBRE A 2 LITS



Maison



0

personne



0

chambre



0

m2

Chambres

Chambre(s): 0
Lit(s): 0

dont lit(s) 1 pers.: 0
dont lit(s) 2 pers.: 0

*Salle de bains / Salle
d'eau*

WC

Cuisine

Autres pièces

Media

Autres équipements

Chauffage / AC

Exterieur

Divers



CHAMBRE CHARLINE CHAMBRE A 2 LITS



Maison



0

personne



0

chambre



0

m2

Chambres

Chambre(s): 0
Lit(s): 0

dont lit(s) 1 pers.: 0
dont lit(s) 2 pers.: 0

*Salle de bains / Salle
d'eau*

WC

Cuisine

Autres pièces

Media

Autres équipements

Chauffage / AC

Exterieur

Divers



CHAMBRE BLANCHE CHAMBRE QUADRUPLE



Maison



0

personne



0

chambre



0

m2

Chambres

Chambre(s): 0

Lit(s): 0

dont lit(s) 1 pers.: 0

dont lit(s) 2 pers.: 0

*Salle de bains / Salle
d'eau*

WC

Cuisine

Autres pièces

Media

Autres équipements

Chauffage / AC

Exterieur

Divers



CHAMBRE CLEMENCE CHAMBRE DOUBLE



Maison



0

personne



0

chambre



0

m2

Chambres

Chambre(s): 0
Lit(s): 0

dont lit(s) 1 pers.: 0
dont lit(s) 2 pers.: 0

*Salle de bains / Salle
d'eau*

WC

Cuisine

Autres pièces

Media

Autres équipements

Chauffage / AC

Exterieur

Divers



CHAMBRE BERANGERE CHAMBRE DOUBLE



Maison



0

personne



0

chambre



0

m2

Chambres

Chambre(s): 0
Lit(s): 0

dont lit(s) 1 pers.: 0
dont lit(s) 2 pers.: 0

*Salle de bains / Salle
d'eau*

WC

Cuisine

Autres pièces

Media

Autres équipements

Chauffage / AC

Exterieur

Divers

A savoir : conditions de la location

<i>Arrivée</i>	
<i>Départ</i>	
<i>Langue(s) parlée(s)</i>	Anglais Français
<i>Annulation/Prépaiement/Dépot de garantie</i>	
<i>Moyens de paiement</i>	Chèques bancaires et postaux Chèques de voyage Chèques Vacances Espèces
<i>Ménage</i>	
<i>Draps et Linge de maison</i>	
<i>Enfants et lits d'appoints</i>	
<i>Animaux domestiques</i>	Les animaux sont admis.

Tarifs (au 09/04/24)

Hostellerie Blanche de Castille

n°1 : CHAMBRE CAMILLE CHAMBRE DOUBLE : Tarif "A PARTIR DE" pour 2 personnes. n°2 : CHAMBRE CLOTHILDE CHAMBRE DOUBLE . n°3 : CHAMBRE LEONIE CHAMBRE DOUBLE . n°4 : CHAMBRE MATHILDE CHAMBRE DOUBLE . n°5 : CHAMBRE AGATHE CHAMBRE DOUBLE . n°6 : CHAMBRE CONSTANCE CHAMBRE DOUBLE . n°7 : CHAMBRE JOSEPHINE CHAMBRE DOUBLE . n°8 : CHAMBRE ANTOINETTE CHAMBRE DOUBLE . n°9 : CHAMBRE AURORE CHAMBRE A 2 LITS . n°10 : CHAMBRE CHARLINE CHAMBRE A 2 LITS . n°11 : CHAMBRE BLANCHE CHAMBRE QUADRUPLE . n°12 : CHAMBRE CLEMENCE CHAMBRE DOUBLE . n°13 : CHAMBRE BERANGERE CHAMBRE DOUBLE .

Tarifs en €:	Tarif 1 nuit en semaine (L, M, M, J, D)													Tarif 1 nuit en weekend (V ou S)									
Unité de location	n°1	n°2	n°3	n°4	n°5	n°6	n°7	n°8	n°9	n°10	n°11	n°12	n°13	n°1	n°2	n°3	n°4	n°5	n°6	n°7	n°8	n°9	n°10

Aucun tarif renseigné (contactez le propriétaire)



Restaurant : Hostellerie Blanche de Castille

A moins de 2 heures de Paris, à Bléneau, c'est une famille qui a le plaisir de vous recevoir dans un cadre chaleureux où vous pourrez apprécier une cuisine traditionnelle aux senteurs méridionales, situé au coeur de la Puisaye, pays de Colette, en Bourgogne.





Camping Les Lancières - location de bateaux à pédales

☎ 03 86 74 57 50

Rue André Henriat Port des Lancières

🌐 <https://www.campingdeslancieres.fr/>

6.8 km

📍 ROGNY-LES-SEPT-ECLUSES 🌿 1

Profitez d'une activité familiale proposée par le Camping des Lancières sur la rivière Loing en saison, la location de bateaux à pédales. 3 pédal'eau de 2 ou 4 personnes sont à votre disposition, de 30 minutes à quelques heures, pour découvrir la faune et la flore locales (cygnes, poules d'eau...) tout en musclant vos mollets sur un petit bout de rivière !



Camping Les Lancières - location de VAE

☎ 03 86 74 57 50

Rue André Henriat

🌐 <https://www.campingdeslancieres.fr/act>

6.8 km

📍 ROGNY-LES-SEPT-ECLUSES 🌿 2

Les essayer, c'est les adopter ! Que ce soit le long des canaux ou sur nos routes de campagne, notre territoire vous offre un patrimoine varié, qui vous enchantera à coup sûr ... Avec leur autonomie de 80 km, osez partir à la journée ! 2 à 4 vélos électriques disponibles de mai à septembre, et une vingtaine de vélos classiques : sur réservation exclusivement.



Le Mystère de la rivière rouge - Enquête

☎ 03 86 74 10 07

Place de l'Hôtel de Ville

🌐 <https://www.legendr.app/>

11.4 km

📍 SAINT-FARBEAU 🌿 3

Panique à Saint-Fargeau ! Chaque semaine depuis quelque temps, la couleur de l'eau vire au rouge et personne n'en a l'explication. Muni de votre smartphone, découvrez le patrimoine et l'histoire de la ville pour mener l'enquête et trouver les responsables. Vous êtes prêts ? (Captation 360° du beffroi, vidéos, mini-jeux, audio et parcours inspiré de faits réels). Circuit familial facile de 800 mètres, accessible en poussette. Durée : 1h. Gratuit). Pour télécharger ce parcours, voici les différentes étapes : 1. Téléchargez l'application gratuite Legendr via votre play store ou apple store. 2. Sélectionnez la ville de Saint-Fargeau. 3. Téléchargez gratuitement le parcours. 4. Besoin d'aide lors de votre balade ? N'hésitez pas à activer le point d'interrogation ? en haut à droite de votre écran. Bonne aventure !



Escape Game - Camping Le Bois Guillaume

☎ 03 86 45 45 41

65 route des Germonts

🌐 <https://www.bois-guillaume.com>

13.1 km

📍 VILLENEUVE-LES-GENETS 🌿 4

Créez votre équipe de 2 à 6 joueurs et venez vivre une expérience insolite et amusante pour résoudre le mystère de la cabane HPI.... Ce loisir est idéal pour passer un bon moment simple entre amis, fêter un anniversaire, enterrer une vie de garçon / de jeune fille ou fédérer un groupe de travail dans le cadre professionnel séminaire ou team building. Chacun pourra y tester ses compétences logiques, ses capacités à communiquer, à résister à la pression du temps. Il vous faudra fouiller la pièce, trouver des indices, résoudre des énigmes, ouvrir des cadenas et trouver le moyen d'en sortir en moins de 60 minutes... ou pas !



Ferme Equestre Les Grilles - Equitation pour particuliers et familles

☎ 03 86 74 12 11

Les Grilles

🌐 <http://www.lesgrilles.com/>

15.3 km

📍 SAINT-FARBEAU 🌿 5

Ecole Française d'Equitation. Poney, mon ami ! Dès 3 ans, les enfants peuvent venir goûter aux joies de l'équitation sur nos poneys tout doux ! Initiation en manège avec des enseignants diplômés d'Etat, promenades autour du Lac du Bourdon, soins et pansage, découverte d'activités équestres insolites (équifun, horse agility...). Plusieurs formules possibles : à la 1/2 journée, à la journée ou stage avec hébergement pendant toutes les vacances scolaires. « Des moments magiques de complicité, de sensations inoubliables, ambiance familiale »



Base Départementale de Plein Air Daniel Bailly

☎ 03 86 74 04 07

Réservoir du Bourdon

🌐 <https://www.baseloisirs-bourdon.com>

15.9 km

📍 SAINT-FARGEAU



6

Base de loisirs à la découverte des activités de nature, liées ou non à l'eau, au Lac du Bourdon. Possibilités de stages de découverte multi-activités : voile, planches paddle, canoë-kayak.



Lac du Bourdon

☎ 03 86 74 10 07

La Calanque

16.5 km

📍 SAINT-FARGEAU



7

En Puisaye, c'est "the place to be" des activités nautiques de plein air. Le lac du Bourdon offre de nombreuses activités : aviron, voile, pêche, randonnée, loisirs équestres, pédalos... vous en voulez plus ? Alors testez le paddle sur les rives du lac ou le kayak polo pour vous défouler. Le canoë vous permettra aussi de découvrir la faune et la flore protégée en toute discrétion. Envie de piquer une tête ? direction la plage et sa baignade surveillée en juillet-août. Restauration et camping.



Ferme Equestre et Chambres d'hôtes Gateau Stables

Varenne d'En Bas

🌐 <https://www.gateaustables-puisaye.fr/>

19.5 km

📍 SAINT AMAND EN PUISAYE



8

Ferme Equestre et Chambres d'hôtes Gateau Stables



Parc Aventure du Bois de la Folie

☎ 03 86 74 70 33#03 86 74 70 33

Route Départementale 185

🌐 <https://www.natureadventure.fr>

19.6 km

📍 TREIGNY-PERREUSE-SAINTE-COUMBE



9

Le Parc du Bois de la Folie : dans un cadre naturel exceptionnel, de multiples activités pour partager des moments inoubliables ! ACCROBRANCHE : 15 parcours de difficultés progressives, répartis sur un bois clos de 8ha. 198 jeux, dont 36 tyroliennes qui vous procureront de réelles sensations, des parcours accrobranche pour les petits comme les plus grands. A partir du 4 ans. EXPLOR' GAME : retrouvez la trace de l'espion disparu dans la forêt, résoudre les énigmes pour combattre les ennemis. Un jeu en plein forêt (à partir de 2 personnes). Les jeunes de 8 à 11 ans doivent jouer avec un adulte. PAINT BALL : alliant stratégie, précision et fair-play, le paint-ball vous offre tous les ingrédients d'une expérience unique et inoubliable. Venez vous mesurer aux autres et à vous-même dans un cadre naturel exceptionnel ! DISC GOLF : Entre le frisbee et le golf, le Disc Golf se joue avec des disques. légèrement plus



Paint Ball - Parc du Bois de la Folie

☎ 03 86 74 70 33

Route Départementale 185

🌐 [https://www.natureadventure.fr/](https://www.natureadventure.fr)

19.8 km

📍 TREIGNY-PERREUSE-SAINTE-COUMBE



K

Alliant stratégie, esprit d'équipe, précision et fair-play, le paint-ball vous offre tous les ingrédients d'une expérience unique et inoubliable. Cette activité de loisir sportif est un vrai challenge créant de nouvelles motivations pour les équipes qui y participent. Venez vous mesurer aux autres et à vous-même ! Entièrement encadré et sécurisé, le paint-ball est accessible à tous à partir de 8 ans. L'objectif ? Affronter l'équipe adverse selon différents scénarios proposés. Un joueur est éliminé quand il est « touché » par une bille de l'autre équipe. Les billes (biodégradables) sont propulsées par les lanceurs d'air comprimé, laissant une trace de peinture à l'endroit de l'impact. Notre terrain de paintball s'étend sur une surface de 2 hectares, aménagée « nature » avec un mélange de parties boisées et de parties découvertes offrant différents types de jeux.



Explor'Game - Parc du Bois de la Folie

☎ 03 86 74 70 33

Lieu-dit la Folie Route Départementale
185

📄 <https://www.natureadventure.fr/>

24.5 km

📍 TREIGNY-PERREUSE-SAINTE-COLombe

L'EXPLOR' GAME : Retrouvez la trace de l'espion disparu dans la forêt ! Cherchez le chemin à l'aide d'une tablette et la boussole afin de résoudre les énigmes pour combattre les ennemis. Un jeu en pleine forêt, intuition et dynamisme sont de la partie (à partir de juin). A partir de 2 personnes et jusqu'à 5. A partir de 8 ans* (les jeunes de moins de 12 ans doivent pratiquer avec un adulte). Sur réservation.



Train Touristique du Pays de Puisaye-Forterre

☎ 03 86 44 05 58

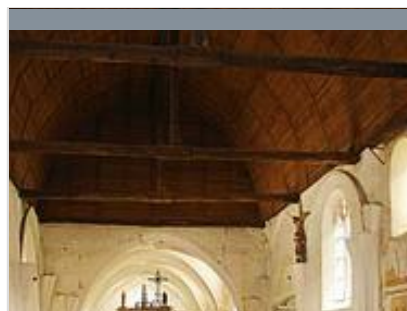
Avenue de la Gare

📄 <http://www.train-de-puisaye.com>

26.2 km

📍 TOUCY

Pour petits et grands, un agréable voyage à travers bocages et forêts. Une façon originale de découvrir autrement la Puisaye, entre Toucy-Ville et Villiers-Saint-Benoît. Certains trains permettent de visiter le Musée d'Art et d'Histoire de Puisaye à Villiers-Saint-Benoît (une remise vous sera accordée sur présentation de votre billet de train). Deux prestations sont proposés : prestation Draisine + musées certains dimanches et prestation train régulier entre Toucy-Ville et Villiers-Saint-Benoît (voir calendrier). Train Restaurant : Le Train Touristique du Pays de Puisaye-Forterre et Le Blé d'Or, vous proposent de voyager comme autrefois en train restaurant, au départ de Toucy. Tout en roulant et en vous régaland d'un menu complet, boissons incluses, vous pourrez contempler les magnifiques paysages de Puisaye. Voyages commentés. Circulation toute l'année, à des dates précises, sur réservation. Individuels : rendez-vous sur le site de



Peintures murales en Puisaye-Sainte Anne, Saint Pierre et Saint Fiacre

☎ 03 86 74 10 07

📄 <https://www.puisaye-tourisme.fr/prepare>

11.3 km



1

Le départ se fait depuis le parking Place de la République à Saint-Fargeau (d'autres parking très proches possibles). (D/A) Les clés en poche (voir § info pratiques), dos à l'Office de Tourisme, se diriger en face en suivant la Rue Michel Lepelletier. Franchir le Ru du Bourdon et arriver à l'église. Tourner dans la ruelle de droite en gardant l'église à main gauche. Arrivé à la route, prendre à droite sur quelques mètres et se faufiler dans la Rue du Bourgneuf. Au croisement avec la Rue Raymond Vernay, tourner à droite dans la piste tracée (trottoir assez large) en respectant le cheminement des piétons. (1) Dans la courbe, laisser la route filer sur la gauche et partir direction Treigny (D185). Suivre cette voie pour aboutir à la digue du réservoir du Bourdon. (2) Partir sur la gauche dans le chemin qui longe le lac à droite et la colonie de vacances sur la gauche. À la première intersection, virer sur la gauche. En haut, tourner à droite. Passer devant la



Les Jardins d'Eau Pierre Doudeau

☎ 03 86 74 91 61

Avenue Jean-Jaurès

📄 <https://www.bleneau.fr/>

0.4 km

📍 BLENEAU



1

Ces jardins d'eau s'étalent sur une superficie totale de 4 ha, dont 1 ha de plans d'eau, réalisés grâce au réseau hydraulique existant, avec cascades, petites chutes et rus. Ces jardins possèdent une magnifique collection botanique de végétaux variés et remarquables, pour certains rares dans la région. Ils abritent 803 arbres et arbustes dont une collection de liquidambers, érables, cyprès chauves, peupliers chinois, bambous, cornouillers, et tulipier de Virginie.



Les Sept Ecluses de Rogny

☎ 03 86 74 57 66

Rue Hugues Cosnier

📄 <https://www.7ecluses-canaldebriare.fr/>

6.9 km

📍 ROGNY-LES-SEPT-ECLUSES



2

Relier « de Loire en Seine », deux bassins fluviaux par un canal à écluses alimenté par un bief réservoir sur la ligne de partage des eaux, tel était l'audacieux projet conçu à la fin du XVIIe siècle. par l'ingénieur Hugues Cosnier, encouragé par Henri IV et son ministre Sully. La réalisation du canal - l'actuel canal de Briare - commença en 1604 : douze mille ouvriers y travaillèrent, protégés des menaces des grands propriétaires terriens par six mille hommes de troupe. Un exceptionnel ouvrage d'art, constitué de six, puis de sept écluses accolées, permit de franchir un dénivelé de 24 mètres. Mises en service en 1642, elles fonctionneront sans interruption jusqu'en 1887, date d'ouverture d'un nouveau tracé contournant la colline, avec six écluses espacées, adaptées au nouveau gabarit Freycinet. Les Sept-Ecluses de Rogny restent un ouvrage d'art étonnant.



La ferme du Château

☎ 07 67 91 92 48

Allée des Platanes

🌐 <https://www.ferme-du-chateau.com/>

11.3 km

📍 SAINT-FARGEAU



La Ferme du Château est un endroit remarquable, instructif et un retour en arrière des plus agréables avec ses animaux en liberté (chèvres, veaux, poules, cochons, canards, oies...). Profitez des nombreuses animations qui raviront petits et grands : dégustez un morceau de pain sorti tout droit du four, donnez le biberon aux veaux et aux chevreaux, goûtez le lait de chèvre encore chaud, baladez-vous en poney dans la ferme, caressez tous les animaux présents !



Musée de l'Aventure du Son

☎ 03 58 47 00 15

Place de l'Hôtel de Ville

🌐 <https://www.aventureduson.fr/>

11.4 km

📍 SAINT-FARGEAU



Collections publiques uniques en Europe sur ce thème, L'Aventure du Son expose plus de 1 000 instruments de musique mécanique, phonographes et radios. Installé dans un couvent du XVIIe s. au centre de Saint-Fargeau, capitale de la Puisaye, le musée propose de découvrir l'aventure du son grâce à des objets exceptionnels : orgues de barbarie, pianos mécaniques, premières inventions de Cros, Edison, Lioret, Pathé, etc. jusqu'aux appareils Pioneer. Le musée permet également au public de se plonger dans l'univers de la radiophonie par la visite d'un ensemble de radios particulièrement riche, de l'invention de Branly jusqu'à nos jours. Un musée à voir et à écouter. Pour les plus jeunes, le Musée propose une visite ludo-éducative sur des tablettes numériques.



Château de Saint-Fargeau

☎ 03 86 74 05 67

Place du château

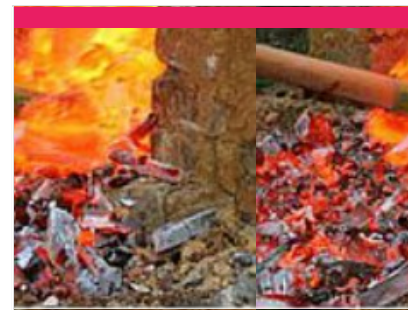
🌐 <https://www.chateau-de-st-fargeau.com/>

11.6 km

📍 SAINT-FARGEAU



Au premier abord, on se heurte à l'aspect monumental et écrasant d'une maison fortifiée et défensive du XVe siècle, faire pour traverser les siècles. Mais à peine entré dans la cour d'honneur, on découvre un somptueux décor... un chef d'œuvre classique du XVIIe siècle, dessiné par le Vau. Le château de Saint-Fargeau, qui fut le berceau de la famille maternelle de l'académicien Jean d'Ormesson, est largement évoqué dans le roman de ce dernier, Au plaisir de Dieu, et a servi de cadre au tournage du feuilleton télévisé tiré de cette œuvre.



Le Ferrier de Tannerre-en-Puisaye

Route des Mussots

🌐 <http://www.leferrierdetannerre.net/index>

15.0 km

📍 TANNERRE-EN-PUISAYE



Un des plus grands sites sidérurgiques de la Gaule Romaine (30 ha dont la moitié ouverte au public). Ce lieu, classé Monument Historique en 1982, a connu trois grandes périodes d'activité représentées sur le terrain par : la place consacrée au fer avec les bas fourneaux et la forge, la clarière du château aménagée sur l'emplacement de la forteresse détruite au Moyen Âge et la place présentant l'exploitation des scories au XXe siècle. L'ensemble est équipé de panneaux explicatifs. Un parcours permanent d'orientation a été réalisé avec la Fédération Française de Course d'Orientation : le bois de la Garenne a été équipé de 25 balises avec bornes de poinçonnage. Ce parcours permanent d'orientation comporte : un parcours vert facile de 6 balises pour les familles et jeunes enfants, un parcours bleu de 10 balises niveau moyen et un parcours rouge de 18 balises, difficile, plus sportif. Sentier botanique (arbres de la région).



Réservoir du lac du Bourdon

☎ 03 86 74 10 07

16.5 km

📍 SAINT-FARGEAU



Au cœur de la Puisaye-Forterre, le Lac du Bourdon c'est l'endroit qu'il vous faut lorsqu'on aime les loisirs nautiques et de plein air : canoë-kayak, pédalos, voile, planche à voile et en juillet-août, baignade surveillée et initiation à l'aviron. Balade, camping, restauration et équitation autour du Bourdon.



Parc naturel de Boutissaint

☎ 07 82 56 27 67

Treigny

🌐 <https://boutissaint.com/>

18.9 km

📍 TREIGNY-PERREUSE-SAINTE-COMBE  

Vivez l'expérience Boutissaint : une immersion nature unique en Europe ! Venez éveiller vos sens et vous offrir des souvenirs inoubliables en évoluant sur 420 ha de forêt où vivent 400 animaux en totale liberté : cerfs, daims, sangliers ainsi que bisons d'Europe et moutons en enclos. A parcourir librement ou avec guide, à pied, avec vos vélos ou vos chevaux.



La Bâtisse

☎ 03 86 45 68 00

2 bis, Lieu-dit la Bâtisse D 85 - route de Saint-Fargeau

🌐 <https://poterie-batisse.com/>

19.6 km

📍 MOUTIERS-EN-PUISAYE  

Four couché du XVIII^e siècle. Ateliers de 1930. Fondée au XVIII^e s., La Bâtisse a vu se succéder 10 générations de potiers de père en fils. Dans l'atelier de 1930 toujours en activité où se reproduisent des gestes ancestraux : le pétrissage de la terre, le tournage et l'émaillage, la Poterie de la Bâtisse vous fera voyager au travers du temps !



Guédelon, nous bâtissons un château fort

☎ 03 86 45 66 66

D 955

🌐 <https://www.guedelon.fr/>

20.5 km

📍 TREIGNY-PERREUSE-SAINTE-COMBE  

En forêt de Guédelon, au cœur d'une ancienne carrière de grès, carriers, tailleurs de pierre, maçons, charpentiers, menuisiers, forgerons, tuiliers, charretiers, cordiers... bâtissent sous vos yeux, un château fort du XIII^e siècle. Guédelon, c'est construire pour comprendre ! Faites un véritable voyage dans le temps en visitant ce chantier unique au monde et rencontrez les ouvriers et artisans en activité : ils vous feront partager la formidable aventure des bâtisseurs du Moyen Âge.



Maison de la Mémoire potière

☎ 03 86 39 63 72

29 Faubourg des Poteries

🌐 <https://www.maisondelamemoirepotiere.com/>

20.6 km

📍 SAINT-AMAND-EN-PUISAYE  

Rare vestige quasiment intact des poteries du 19^e siècle, l'ancienne poterie de Monsieur Gaubier dit Cadet aujourd'hui "Maison de la mémoire potière" offre un ensemble complet et quasi unique de bâtiments typiques de la production potière. Les visites guidées vous replaceront dans l'ambiance du début du siècle et vous feront découvrir à travers ce site l'histoire de la poterie en Puisaye. Une démonstration de tournage pourra conclure votre visite.



Maison natale de Colette

☎ 03 86 44 44 05

8-10, rue Colette

🌐 <http://www.maisondecolette.fr>

21.0 km

📍 SAINT-SAUVEUR-EN-PUISAYE  

Voyagez à travers le temps à la rencontre de la plus célèbre des bourguignonnes : l'écrivain Colette. Maison et jardins ont été fidèlement reconstitués d'après les textes de l'auteur et les documents d'archives : couleurs, papiers peints, mobilier permettent de retrouver l'ambiance d'une maison bourgeoise à la fin du XIX^e siècle. Tout au long de l'année, la maison de Colette vous propose également des festivals, des lectures, des conférences, des ateliers et des projections.



Musée Colette

☎ 03 86 45 61 95
Place du Château

📄 <https://www.musee-colette.com/>

21.0 km

📍 SAINT-SAUVEUR-EN-PUISAYE 🏛️ 🇳

Créé à l'initiative de sa fille Colette Renée de Jouvenel et ouvert en 1995, le musée Colette est agréé musée de France. Sidonie Gabrielle Colette, célèbre auteure, est née à Saint-Sauveur-en-Puisaye en 1873. Le musée qui lui est consacré en plein cœur de son village natal prend place au sein du château, rebâti au XVIIIe siècle. Si elle n'y a jamais séjourné, Colette l'évoque néanmoins au début de son premier roman, Claudine à l'école : « Montigny [...] ça s'étage en escalier au-dessous d'un gros château, rebâti sous Louis XV et déjà plus délabré que la tour sarrasine, épaisse, basse, toute gainée de lierre, qui s'effrite par en haut, un petit peu chaque jour. » La tour dite sarrasine est un donjon au plan rare, ovoïde, du XIème et XIIème siècle. C'est dans ce lit de verdure et d'histoire que repose le Musée Colette, « un musée pour les sens autant que pour l'esprit » comme le présente la muséographe. Héliène



Musée du Grès

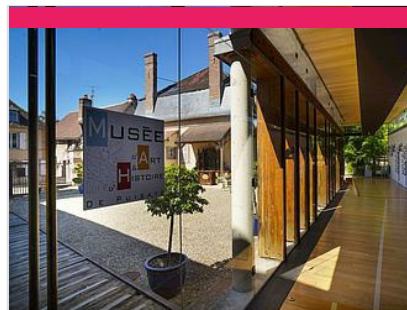
☎ 03 86 39 74 97
Château 13, Grande rue

📄 <https://www.museedugres.fr/>

21.2 km

📍 SAINT-AMAND-EN-PUISAYE 🏛️ 🇫

Dans plusieurs salles du château Renaissance, le musée retrace, autour d'une collection de grès utilitaires, quatre siècles d'une histoire qui a façonné le paysage et les hommes. Pays de bocage et de forêts, la Puisaye est, de par la nature de son sous-sol, riche en argile gréseuse, une terre de prédilection pour la poterie. Cette argile, cuite à haute température dans les fours couchés, a la propriété de vitrifier dans la masse, ce qui donne aux récipients la grande résistance et la totale étanchéité qui ont fait leur succès. Ici sont nées des pièces à usage culinaire : toulons, berchets, crapauds, dont la diffusion a très largement dépassé le cadre de la Bourgogne nivernaise. Cet environnement favorable incitera quelques artistes à s'installer en Puisaye à la fin du 19è siècle. Marqués par le Japonisme et l'Art Nouveau, ils développeront autour de leur maître Jean Carriès (1855-1894) un courant artistique actif pendant près



Musée d'Art et d'Histoire de Puisaye

☎ 03 86 45 73 05
5, rue Paul-Huillard

📄 <https://www.mah-puisaye.fr/>

21.5 km

📍 VILLIERS-SAINT-BENOIT 🏛️ 🇫

Installé dans une belle demeure bourgeoise du XVIIIe s. transformée en musée. Au rez-de-chaussée, reconstitution d'une cuisine bourgeoise poyaudine. Une bibliothèque présentant une table de changeur du XVIe s. Une salle à manger présentant un tableau attribué à Hyacinthe Rigaud (1659-1743), une collection de céramiques, un buffet art-nouveau dessiné par Paul Huillard, architecte décorateur, donateur du musée à la commune ainsi qu'une commode, une bergère et un tapis (dépôt effectué par le Mobilier National en date du 20 janvier 2022). Le partenariat conclu à cette occasion avec la mairie a une profonde signification : il marque bien que, loin d'être réservé à nos dirigeants, le Mobilier National est d'abord et avant tout le Mobilier de la Nation.



Château de Montigny

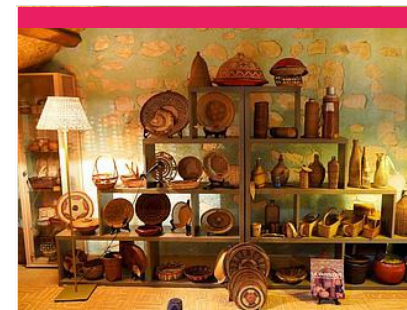
☎ 06 09 91 49 39
Perreux

📄 <https://www.chateaudumontignyenpuisaye.fr/>

22.3 km

📍 CHARNY OREE DE PUISAYE 🏛️ 🇫

Le château de Montigny, qui remonte au XVIIe siècle, est inscrit au titre des monuments historiques. La faïencerie du château de Montigny a fonctionné à partir de 1735, puis détruite après la Révolution. Venez découvrir une collection de faïences révolutionnaires dans la salle à manger du château. Entouré d'un parc bucolique, idéal pour de longues promenades ombragées, à pied, à vélo ou à cheval, ainsi que pour les pique-niques en famille. Avec le soutien de la Direction régionale des affaires culturelles Bourgogne-Franche-Comté.



Collection particulière de vanneries

☎ 03 86 45 47 70#06 67 24 21 64
12, Grande rue

📄 <https://www.vanneries-puisaye.fr/>

23.5 km

📍 DRACY 🏛️ 🇫

Dans l'ancienne cidrerie de Dracy, Héliène Lawson a rassemblé quelques 350 vanneries, du XVIIIe siècle à nos jours, découvertes au fil de ses séjours et de ses voyages en Asie, en Afrique et au gré des brocantes de nos régions. Elle partage avec ses visiteurs sa passion pour ces humbles objets qui témoignent de la créativité des vanniers du monde.



Yves Perelli

La Ferme du Moulin de Vanneau

☎ 03 86 45 59 80
Route de Mézilles

🌐 <http://www.moulin-de-vanneau.fr>

23.7 km
📍 SAINTS-EN-PUISAYE



Envie de passer un moment sympa en famille ? Bienvenue au Moulin Vanneau, une ferme d'antan où oies, chats, poneys ou encore cochons vivent comme au bon vieux temps. Pourquoi ne pas découvrir les lieux lors d'une balade à Poney ou à cheval de trait ? Découvrez ensuite le fonctionnement du moulin à eau toujours en activité. La fabrication de farine n'aura plus de secret pour vous et sentez-vous cette odeur de bon pain chaud ? Avec un peu de chance vous assisterez à la cuisson dans le four à pain. Quant à l'écomusée, il vous transportera au siècle dernier. Pour terminer, partez à la découverte des marais de la vallée du Branlin au travers un sentier de promenade pour découvrir ce site naturel remarquable. Mais ça donne faim tout ça ! Pas de soucis, sur place l'auberge vous permettra de recharger vos batteries avec de bons plats bio et locaux en terrasse ou à l'auberge.



Le Couvent

☎ 03 86 74 75 38
4-8, rue du Couvent

🌐 <http://www.lecouventdetreigny.com>

24.2 km
📍 TREIGNY-PERREUSE-SAINTE-COUMBE



Le Couvent est un bâtiment dont l'origine remonte aux XVe s., autrefois propriété de la Congrégation hospitalière des sœurs de la Providence de Sens. Le Couvent, réhabilité, abrite les expositions organisées par l'Association de Potiers Créateurs de Puisaye, où se côtoient les œuvres des Potiers de l'Association et celles de leurs invités. Depuis 1982, les membres de l'Association des Potiers Créateurs de Puisaye, se sont donnés pour mission de faire découvrir la céramique contemporaine dans toute sa diversité. Trois expositions installées dans les six salles du Couvent, un festival de céramique en août, ainsi que diverses animations accueillent plus de 6 000 visiteurs.



Centre Régional d'Art Contemporain

☎ 03 86 44 02 18

Château du Tremblay
🌐 <https://crac-fontenoy.fr/>

26.7 km
📍 FONTENOY



Au Centre d'Art de Fontenoy, trois espaces permanents sont dédiés, l'un à M'An Jeanne, vieille dame de 71 ans qui révéla avec des pastels tout un univers fantastique, les deux autres à l'œuvre de Fernand Rolland, peintre et poète et Jean-Louis Vetter, sculpteur ; tous deux fondateurs du Centre Régional d'Art Contemporain. Deux expositions temporaires sont proposées au public pendant la saison.



La Pyramide du Loup

☎ 09 54 94 64 47
Lieu-dit les Gilats

🌐 <https://www.lapyramideduloup.com>

26.8 km
📍 TOUCY



Au cœur de la nature, la Pyramide du Loup est une structure écologique qui réserve bien des surprises... Nous partons sur les traces du loup depuis le temps de la préhistoire jusqu'à nos jours. La visite débute en « Terre de Légendes » au sein d'un espace de scénovision, nous découvrons des mises en scène surprenantes avec également le film en animation 3D du « P'tit Louveteau » ! Pour les plus grands, un film documentaire sur le retour du loup est présenté. En descendant par la rampe, des loups sculptés en bois nous scrutent... Nous découvrons ensuite les débuts de la domestication du loup par l'homme au sein d'une grotte préhistorique. Les couloirs aux mille pièges nous font frémir et l'histoire éclate au grand jour ! En arrivant en Terre d'équilibre, destination « la montagne » avec un documentaire sur le retour du loup en France qui nous est présenté. Enfin, le loup se présente à nous en « Terre Sauvage » où il nous



Château de Ratilly

☎ 06 09 12 13 74
Treigny

🌐 <https://chateauderatilly.fr/>

27.1 km
📍 TREIGNY-PERREUSE-SAINTE-COUMBE



Au débouché d'un petit chemin de terre surgit l'impressionnante façade du Château de Ratilly, véritable forteresse médiévale construite sur des fondations du XIe s., achevée au XIIIe, puis transformée pour partie à la Renaissance. Les quatre tours d'angle, les deux tours d'entrée défendant le pont-levis, les douves, le pigeonnier entourent la charmante cour intérieure carrée. Depuis 1951, l'atelier de poterie, les expositions, spectacles et stages font de Ratilly un centre d'art de premier plan.



Musée de la Bataille de Fontenoy

☎ 03 86 44 02 18
Rue Marien

🌐 <https://www.bataille-fontenoy841.fr/>

27.6 km
📍 FONTENOY



C'est à Fontenoy-en-Puisaye qu'eut lieu le 25 juin 841, l'importante bataille qui opposa les trois petits fils de Charlemagne : Lothaire, Louis le Germanique et Charles le Chauve, prélude au traité de Verdun signé en 843 qui consomma le partage de l'Empire (un obélisque commémoratif se trouve route de Thury). Au rez-de-chaussée, maquettes de Jacques Perreaut et peintures de Fabienne Dubois évoquant le site de la bataille (sculptures à découvrir dans le bourg). À l'étage, un combattant carolingien armé vous attend. Revivez cette page d'histoire grâce à une maquette animée de bande-son. Le musée s'est enrichi de pointes de lances trouvées sur le site.



La Fabuloserie - Musée d'art hors-normes/art brut

☎ 03 86 63 64 21

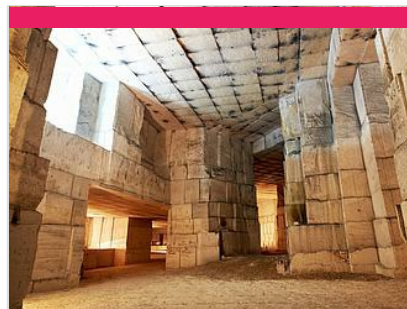
1, rue des Canes Dicy

🌐 <http://www.fabuloserie.com>

28.6 km
📍 CHARNY OREE DE PUISAYE



La Fabuloserie, ce musée d'art hors-normes/art brut, dont le nom évoque bien le merveilleux, comprend la "maison-musée" où sont présentées plus de 1 000 œuvres créées par des autodidactes, et un « jardin habité », où l'on découvre au pourtour d'un étang des œuvres d'habitants paysagistes. Sans oublier l'émouvant Manège de Petit Pierre de renommée internationale ! Petits et grands, habitués des musées ou non, cette balade de 2 h ou plus, vous ravira !



Carrière Souterraine d'Aubigny

☎ 03 86 52 38 79#03 86 41 91 90
Hameau d'Aubigny Taingy

🌐 <https://carriere-aubigny.com/>

37.3 km
📍 LES HAUTS DE FORTERRER



La pierre de cette carrière exploitée depuis des centaines d'années a été utilisée pour la construction de l'Opéra, de l'hôtel de ville de Paris, du Conservatoire national des arts et métiers, des cathédrales d'Auxerre et de Sens et de nombreux édifices publics. L'extraction des blocs de pierre a laissé place à d'impressionnantes grottes portant les traces des lances et des aiguilles, seuls outils utilisés par les carriers pendant des siècles.



Château-Fort des Comtes d'Auxerre et de Nevers

☎ 03 86 41 51 71

17, rue du Château

🌐 <https://www.chateau-de-druyes.com/>

39.5 km
📍 DRUYES-LES-BELLES-FONTAINE



Prototype d'une série de châteaux construits à la fin du règne de Philippe Auguste, cette construction au plan carré, sans donjon, avait son logis seigneurial adossé à la courtine sud et comprenait de magnifiques salles avec un décor d'ouvertures et d'arcatures romanes juxtaposées (la galerie romane s'ouvre encore aujourd'hui sur la vallée). Ses vestiges imposants dominent la ville basse construite autour des sources de la Druyes ; du château, il reste les murs et les tours d'enceinte ainsi que l'imposante poterne qui défendait l'entrée principale (sur trois étages, dont la terrasse accessible lors de la visite). L'importance de ces vestiges, leur situation au sommet d'un piton rocheux, confèrent à l'ensemble une majesté et une puissance impressionnantes. À ne pas manquer, dans la ville basse, la belle église romane dédiée à saint Romain et le tilleul classé, le lavoir, la maison natale de Jean-Roch Coignet, l'auteur des



